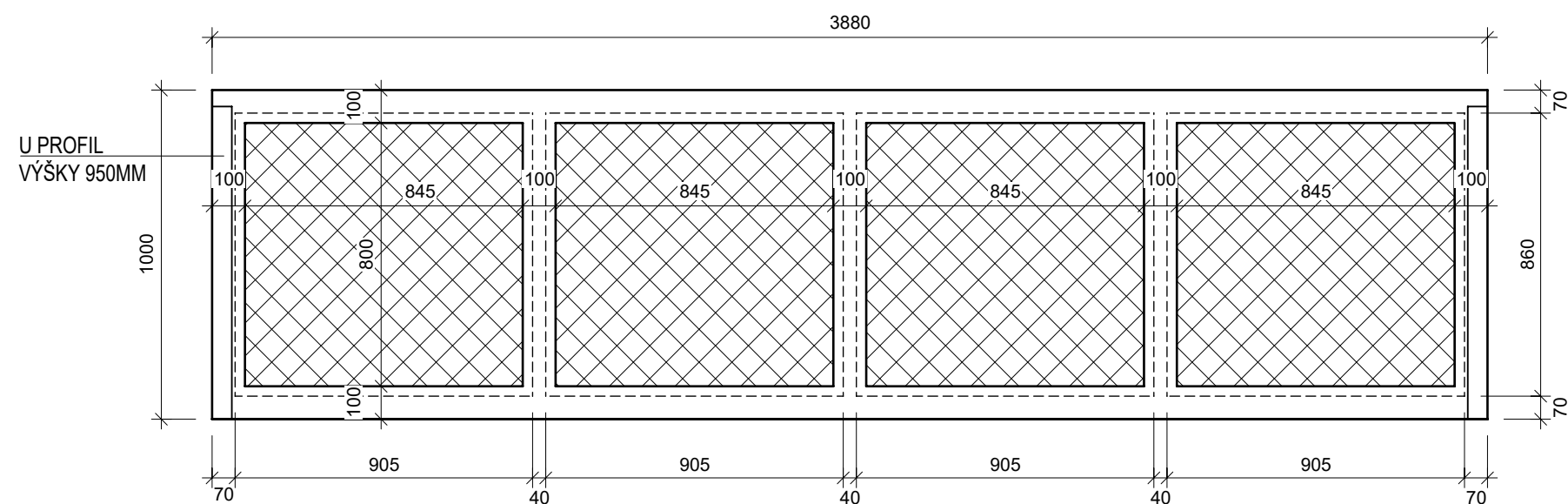
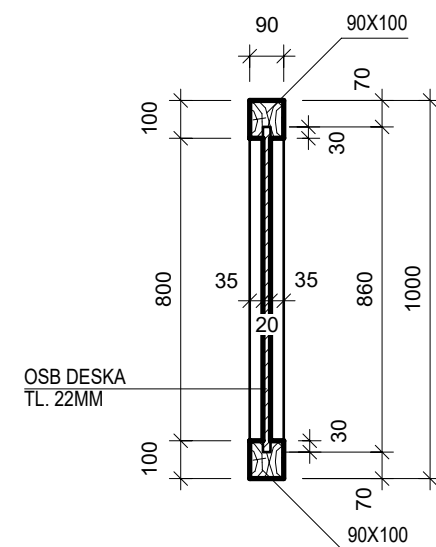


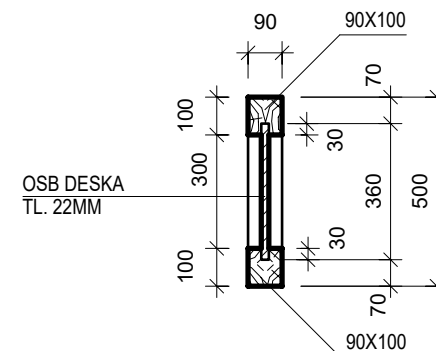
B1 DŘEVĚNÁ BARIÉRA V. 1,0M



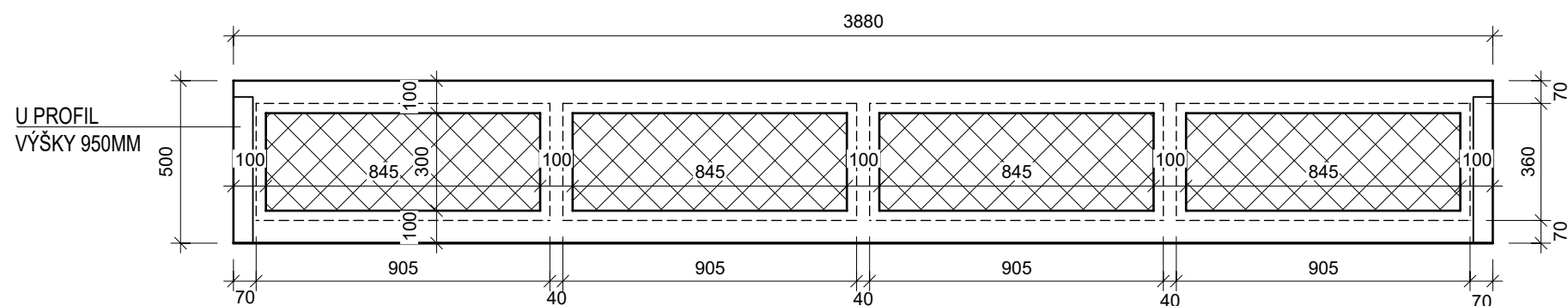
ŘEZ BARIÉROU V. 1M



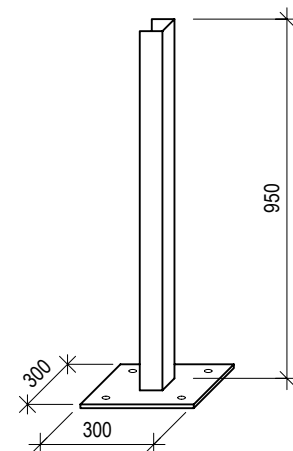
ŘEZ BARIÉROU V. 0,5M



B2 DŘEVĚNÁ BARIÉRA V. 0,5M



OCELOVÝ U PROFIL



VÝPIS PRVKŮ

DŘEVĚNÝ PROFIL 90X100MM - DÉLKA 21,1m

OSB DESKA TL. 22MM - PLOCHA 4,5m<sup>2</sup>

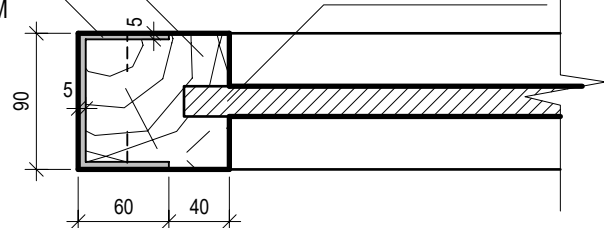
POZNÁMKA:  
KONSTRUKCE BARIÉR BUDE OPATŘENA TENKOVSTVÝM NÁTĚREM ŠEDÉ BARVY.

DETAIL NÁROŽÍ BARIÉRY

DŘEVĚNÝ PROFIL 90X100MM

OHÝBANÝ OCELOVÝ  
U PROFIL 90 X 50 MM

OSB DESKA TL. 22MM



ZODPOVĚDNÝ PROJEKTANT:  
ING. JANA SOUČKOVÁ  
AUTORIZOVANÝ INŽENÝR PRO POZEMNÍ STAVBY  
ČKAIT - 0013778

STAVBA:  
**Střední škola chovu koní a jezdeckví Kladruby nad Labem  
- rekonstrukce a vybavení odborné učebny**

MÍSTO STAVBY: K. Ú.: KLADRUBY NAD LABEM, PARCEL. Č.: 516/11

INVESTOR: Pardubický kraj  
Komenského náměstí 125, 532 11 Pardubice

STUPEŇ PD: PD PRO PROVÁDĚNÍ STAVBY

ČÁST: D.1.1 ARCHITEKTONICKO-STAVEBNÍ ČÁST

NÁZEV VÝKRESU: NS - VÝKRES BARIÉRY

Č. VÝKRESU:  
9

PROJEKTANT:  
ING. ONDŘEJ BALOUN  
Gen. R. Tesáříka 136, 261 01 Příbram I  
e-mail: baloun6@seznam.cz  
tel.: 724 960 510  
www.p2projekt.cz  
PARÉ Č.:

ČÍSLO ZAKÁZKY: 01-2019

DATUM: 1/2019

MĚŘÍTKO: 1:20